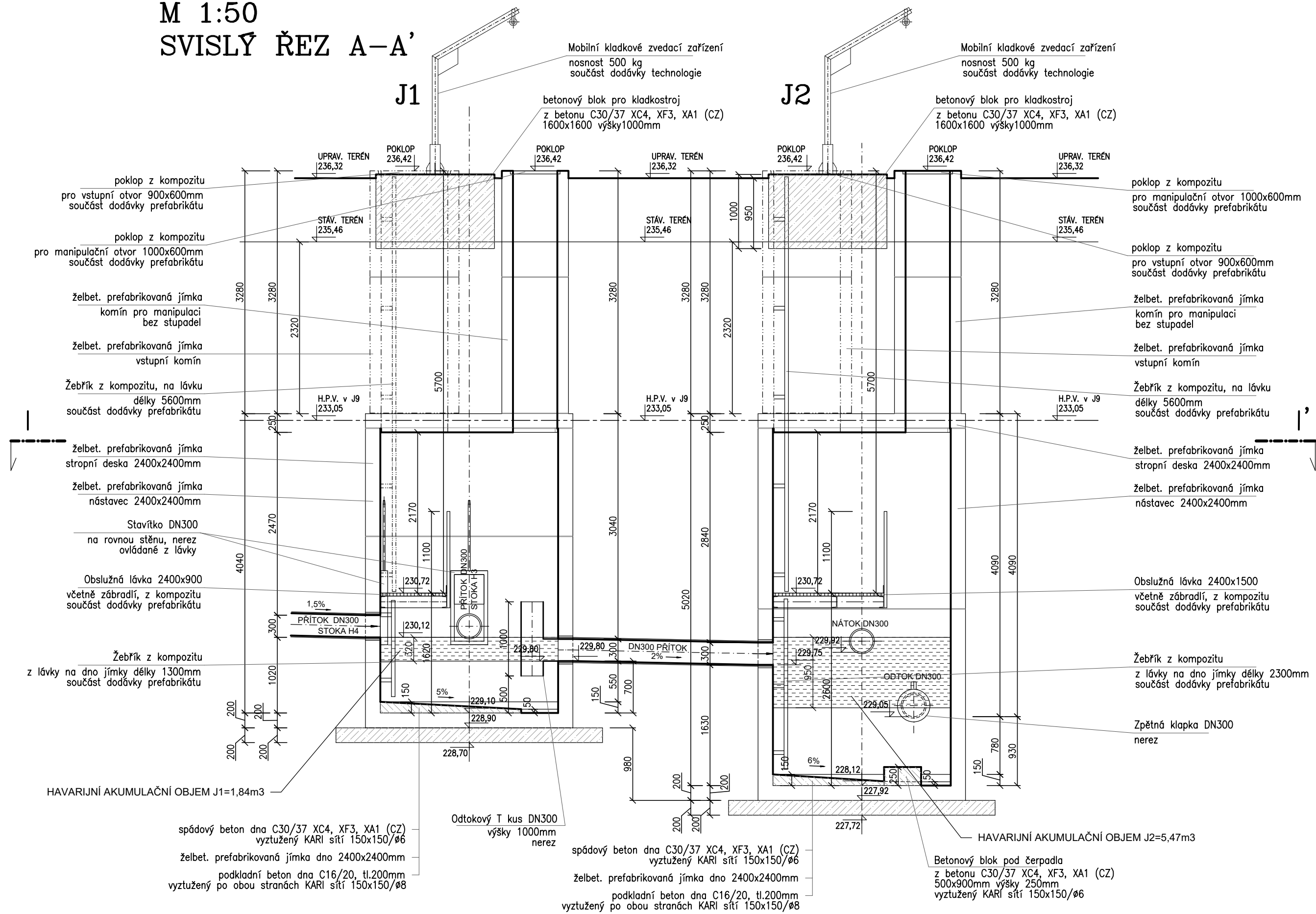
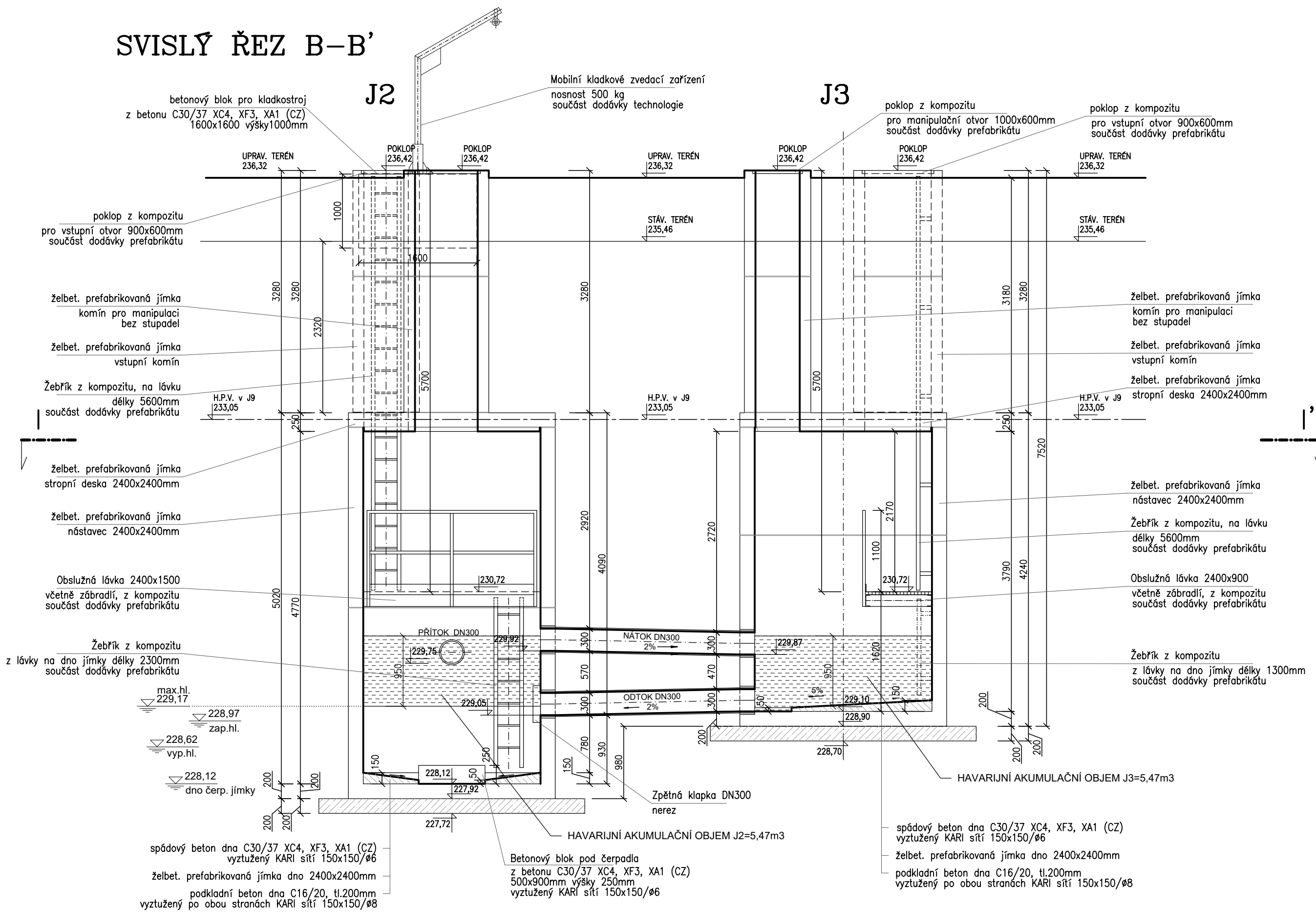


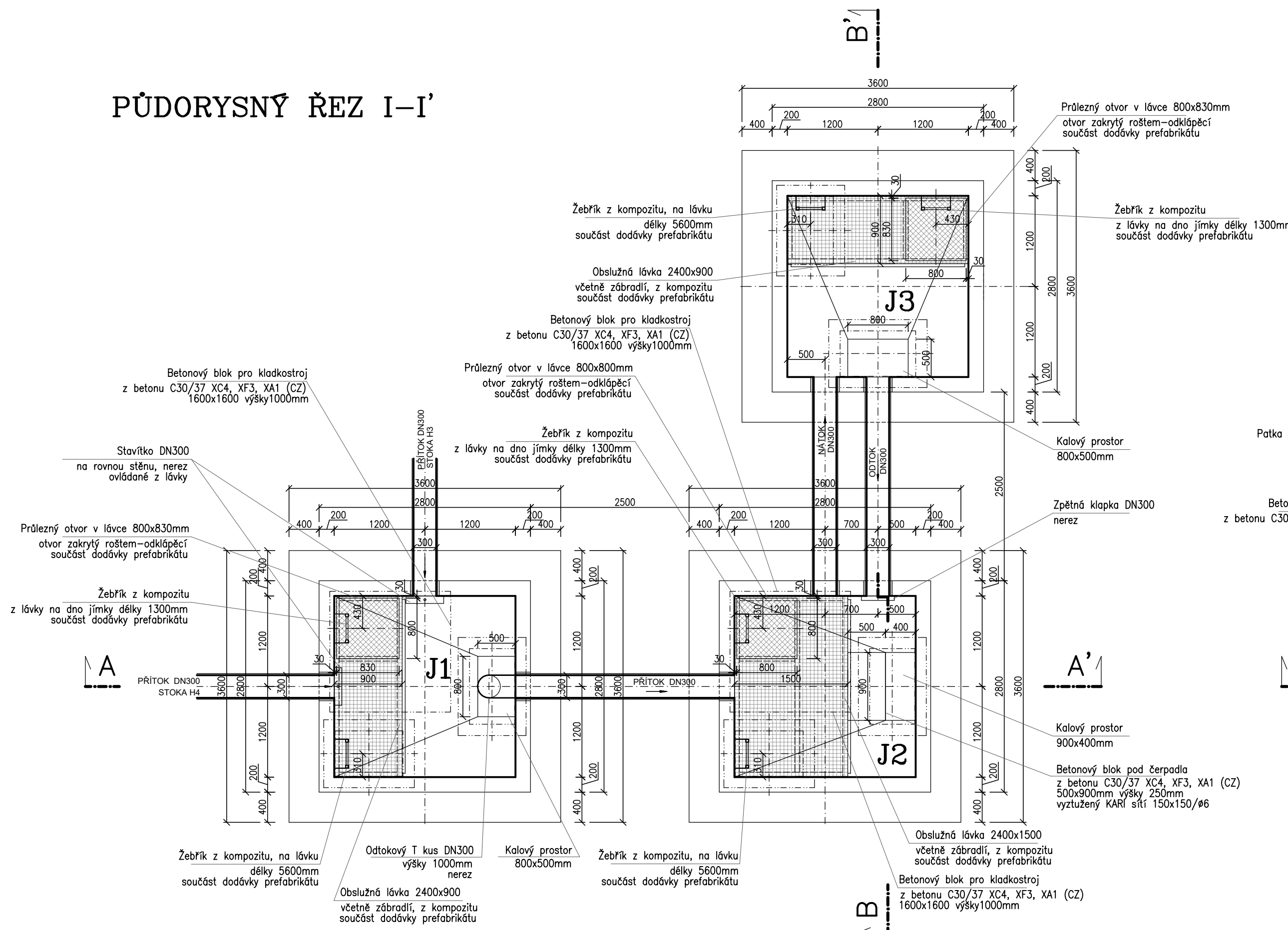
ČERPACÍ STANICE ČSS
STAVEBNÍ ČÁST
M 1:50
SVISLÝ ŘEZ A-A'



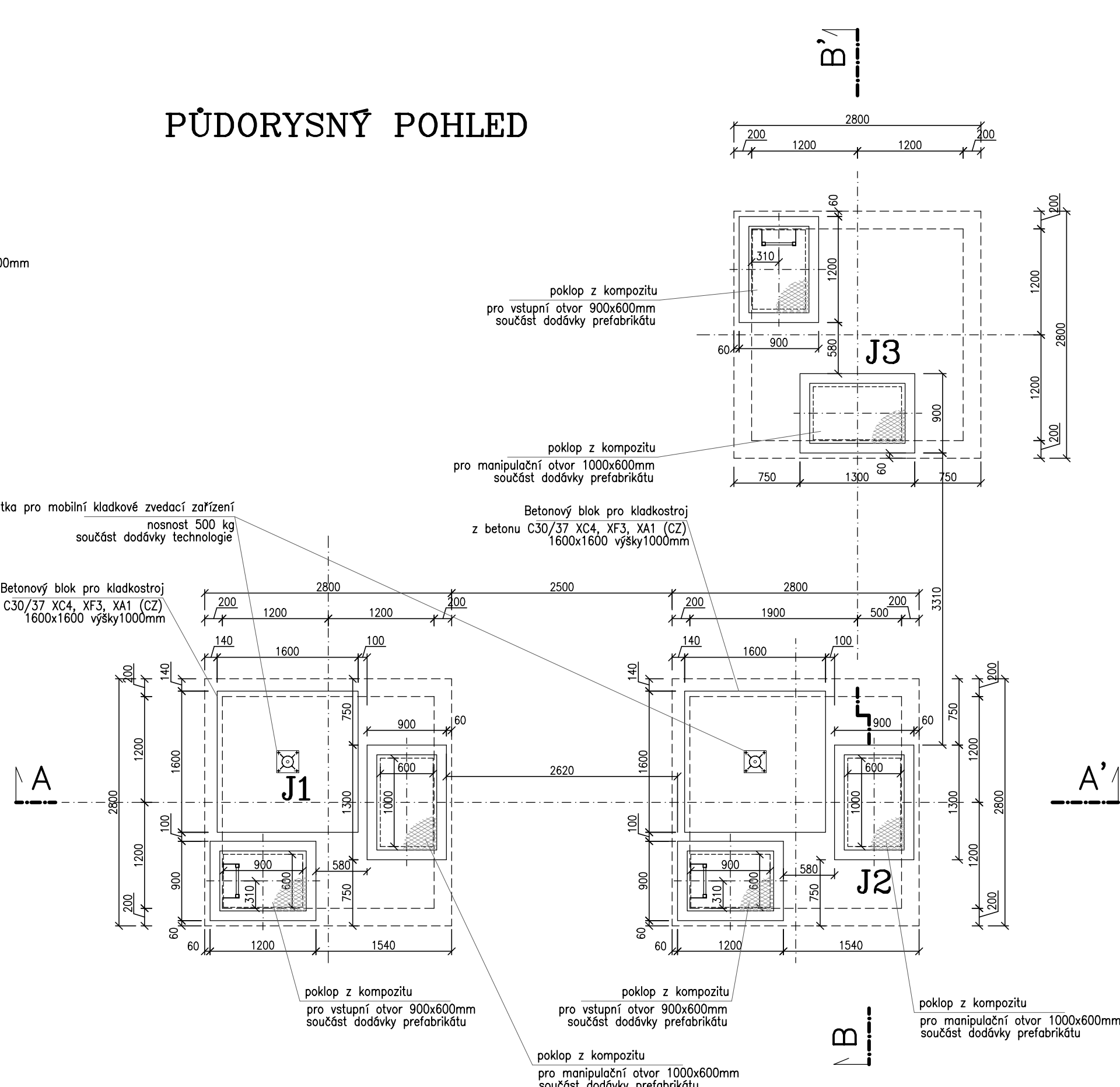
SVISLÝ ŘEZ B-B'



PŮDORYSNÝ ŘEZ I-I'



PŮDORYSNÝ POHLED



HAVARIJNÍ AKUMULAČNÍ OBJEM J1+J2+J3=12,78m3

PROJEKT IV, s.r.o.			
PROJEKTOVÝ A INŽENÝRSKÝ ATELIER			
PRAHA 9 – VYSOČANY, BASSOVA 98/8, 190 00, TEL.: 222584265			
HLAVNÍ INŽENÝR PROJEKTU	VYPRACOVAL	KONTROLOVAL	ZODPOVĚDNÝ PROJEKTANT
ING. PAVEL ČUBA	EVA HANAUSKOVÁ	ING. JAROSLAV KNÖTEK	ING. JAROSLAV KNÖTEK
MÍSTO STAVBY: K.Ú. KRÁLŮV DVŮR			
OBJEDNATEL: MĚSTO KRÁLŮV DVŮR, NÁM. MÍRU 139, 267 01 KRÁLŮV DVŮR			
NÁZEV STAVBY: KRALŮV DVŮR - PRŮMYSLOVÁ ZÓNA ZÁPAD		STUPEŇ PD	DZS
TECHNICKÁ VYBAVENOST		ČÍSLO ZAKÁZKY	024/2024
SO 303 SPLAŠKOVÁ KANALIZACE		DATUM DOKONČENÍ	09/2024
VÝKRES: D.1.1. Architektonicko - stavební řešení		MĚŘÍTKO	1:50
ČERPACÍ STANICE SPLAŠKOVÝCH VOD		PŘÍLOHA	D.1.1.3.b.8.